

Kiinnitys rakennuksen seinään (1)

E2

H19.2

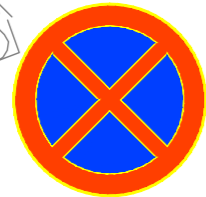


30 min

Vaivaisinpylvääseen

C37

H3



8 m

8 m

Uimon raitti

Yliopettajankatu

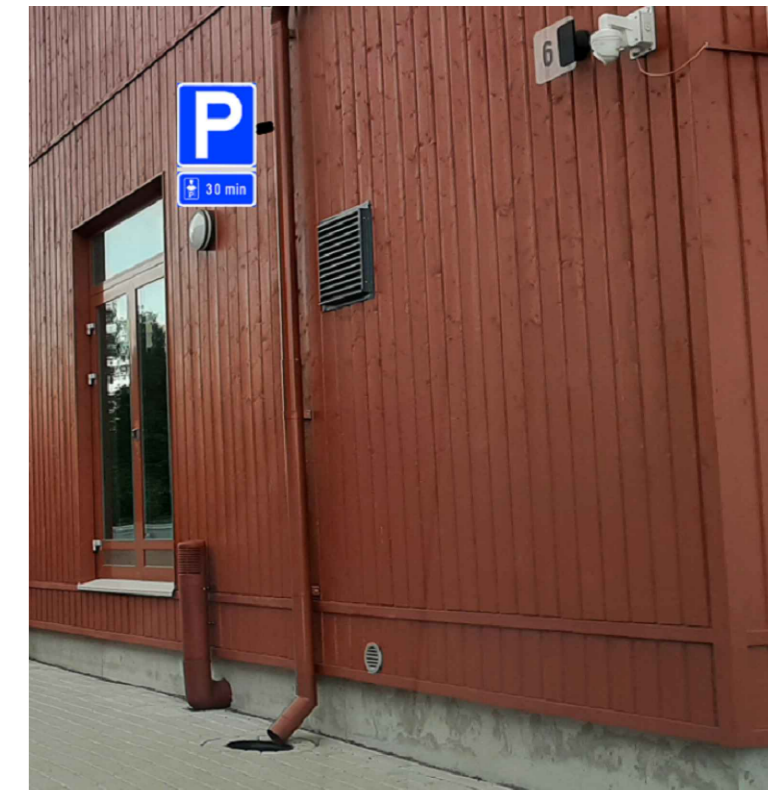
Pysäköintiin suunniteltu alue.

Koko 22,5 m x 2,25 m.

Tiemerkintä toteutetaan myöhemmin erillisen suunnitelman mukaisesti.

1) Havainnekuva:

Asennuskorkeus
2,7 m – 3,2 m
(merkin alareunan
etäisyys maan
tasosta)



LIIKENNEMERKIT:

Symboli	Nro	Teksti	Koko	Kalvo	Määrä
	C37		normaali (640)	R1	1
	E2		normaali (600)	R1	1
	H3	8 m	normaali (600x300)	R1	1
	H19.2	30 min	normaali (600x250)	R1	1

MUUTOS



JÄRVENPÄÄN KAUPUNKI
KAUPUNKIKEHITYS
KAAVOITUS JA LIIKENNE
Seutulantie 12 04400 Järvenpää puh. (09) 27191

PÄIVÄYS 8.12.2022
SUUNN. Eelis Kuisma
TARK. Mikko Kaukinen
HYV. Timi Veikkolainen
PIIRT. EKu

Liikennemerkkisuunnitelma
Yliopettajankatu
Pysäköintipaikkojen merkitseminen

MITTAKAAVA
1:250

PIIRUSTUKSEN N:0

Korkeustaso N 2000 , EUREF-FIN-tasokoordinaatisto ETRS-GK25

LIITTYY PIIR.N:0